



**MITWIRKUNG!**  
**IN ESSEN**  
**CORPORATE DESIGN MANUAL**





# INHALT

<b>Einleitung</b> .....	03
<b>Logo</b>	
Logo-Konstruktion .....	04
Logo-Größen .....	05
Logo-Freiraum .....	06
Logo-Ergänzungen .....	07
Logo-Anwendungen .....	08
Nicht erlaubte Anwendungen .....	09
<b>Farben</b>	
Die Primärfarben .....	10
Die Sekundärfarben .....	11
<b>Typografie</b>	
Die Schriften .....	12
<b>Bildsprache</b>	
Hintergrundbilder .....	14
Personenbilder .....	15
<b>Design-Elemente</b>	
Träger-Logos .....	16
Absenderbalken mit QR-Code .....	16
<b>Gestaltungsrahmen</b>	
Visuelle Konstanten für Print .....	17
Visuelle Konstanten im Internet .....	18
<b>Gestaltungsbeispiele</b>	
Gestaltung Plakat .....	19
Gestaltung Roll-up .....	20
Gestaltung BeachFlag .....	21
<b>Datenbank</b>	
Verzeichnis .....	22

# EINLEITUNG

Das Projekt **MITWIRKUNG!** will die aktive Beteiligung von Kindern und Jugendlichen an der Gestaltung ihrer eigenen Lebenswelt und an politischen Prozessen auf allen Ebenen fördern.

Um dem Projekt ein zeitgemäßes Äußeres zu geben, haben wir ein Corporate Design (CD) entwickelt.

Das Corporate Design prägt das visuelle Erscheinungsbild des Projekts **MITWIRKUNG!**. Damit bekommt die Marke einen einheitlichen Auftritt und eine eigenständige visuelle Identität.

Das vorliegende Corporate Design Manual regelt den Einsatz von Logo, Schriften, Farben und die Handhabung der Design-Elemente.

Die Gestaltungsrichtlinien dieses Corporate Design Manual sind verbindlich.

## **Kontakt**

Für weitere Informationen:

### **Kreisjugendwerk der AWO Essen**

Mail: [info@jugendwerk-essen.de](mailto:info@jugendwerk-essen.de)

### **AKJ Essen**

Mail: [jennifer.aden@akj-essen.de](mailto:jennifer.aden@akj-essen.de)

### **Politische Jugendbildung Stadt Essen**

Mail: [t.baersch@jugendamt.essen.de](mailto:t.baersch@jugendamt.essen.de)

# LOGO

## Logo-Konstruktion

Das Logo **MITWIRKUNG!** wird immer in einem Wort und ausschließlich groß und mit Ausrufezeichen geschrieben. Der Bereich **MIT** und das **!** werden sowohl über den Fettdruck als auch farblich hervorgehoben und betont. Für das Logo wird der Name **MITWIRKUNG!** mit einem Balken und dem Claim **IN ESSEN** ergänzt.

Abstand = 1X  
Balkenstärke = 3X



Positionierung des Claims  
im Balken

## Logo-Größen

Die Größe des Logos orientiert sich an den Einsatzmedien. Im Rahmendesign wird es immer oben links platziert und nimmt fast die Hälfte der Formatbreite ein, immer abzüglich des Außenrahmens (*siehe auch Seite 17*) und des Außenabstands zum Rahmen. Bei einem DIN-A4-Format mit einer Breite von 210 mm würde die Logobreite 93 mm betragen.



Aus Gründen der Lesbarkeit sollte eine Logo-Mindestbreite von 25 mm nicht unterschritten werden.



Logo-Mindestbreite von 25 mm

## Logo-Freiraum

Damit das Logo deutlich erkennbar ist, wird es von einem geschützten Bereich umgeben (in der Größe der Balkenhöhe). In diesem Freiraum dürfen keine Elemente platziert werden.

Ausnahmen bilden der Slogan oder der Veranstaltungname, die direkt unter dem Logo mit geringerem Abstand platziert werden.



### Logo-Ergänzungen

Für eine inhaltliche Verstärkung kann das Logo mit dem Slogan „Gemeinsam in deinem Stadtteil was bewegen“ ergänzt werden.

Oder auch der Name einer Veranstaltung kann hier prominent unter dem Logo erscheinen, um die Verbindung zu **MITWIRKUNG!** zu verdeutlichen.

**MITWIRKUNG!**

**IN ESSEN**

GEMEINSAM IN  
DEINEM STADTTEIL  
WAS BEWEGEN

**MITWIRKUNG!**

**IN ESSEN**

JUGENDFORUM

## Logo-Anwendungen

Das Logo sollte immer in den beiden Farben Magenta und Schwarz oder, wenn das farbliche Umfeld es erfordert, in den beiden Farben Magenta und Weiß dargestellt werden. In Ausnahmefällen kann es auch nur in Schwarz oder nur in Weiß erscheinen.



**MITWIRKUNG!**  
**IN ESSEN**



**MITWIRKUNG!**  
**IN ESSEN**





### Nicht erlaubte Anwendungen

Zu vermeiden sind Anwendungen, bei denen die Lesbarkeit durch fehlende oder zu ähnliche Farbkontraste, unruhige oder grafische Hintergründe beeinträchtigt wird.

Zudem darf das Logo nicht verzogen oder farblich verändert werden.



# FARBEN

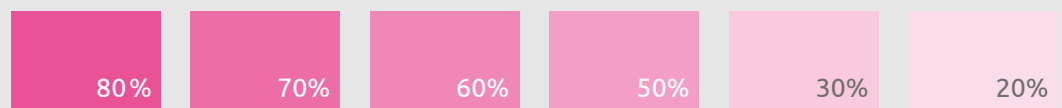
## Die Primär-Farben

Die Logo-Farben Magenta, Schwarz und Weiß sind Hauptbestandteile der Corporate Identity. Es ist darauf zu achten, dass die Umgebung die Farbkraft der Hauptfarben unterstützt.

Die Logo-Farben können in abgeschwächter Form als Hintergrundfarbe verwendet werden.

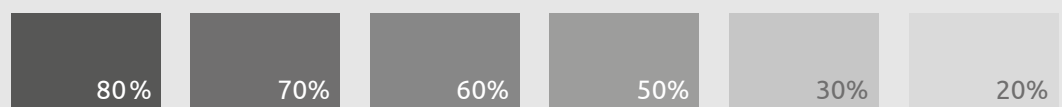
## Magenta

Für Print in CMYK	Für Print in Vollton	Für das Internet
C = 0 M = 100 Y = 0 K = 0	PANTONE PROCESS MAGENTA C	R = 196 G = 0 B = 122  #c4007a



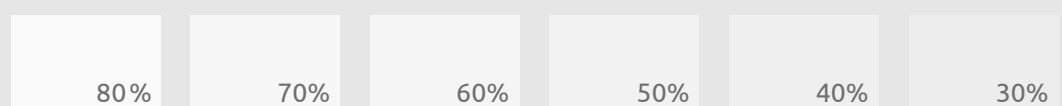
## Schwarz

Für Print in CMYK	Für Print in Vollton	Für das Internet
C = 0 M = 0 Y = 0 K = 100	PANTONE BLACK C	R = 0 G = 0 B = 0  #000000



## Weiß

Für Print in CMYK	Für Print in Vollton	Für das Internet
C = 0 M = 0 Y = 0 K = 0	PANTONE WHITE C	R = 255 G = 255 B = 255  #ffffff



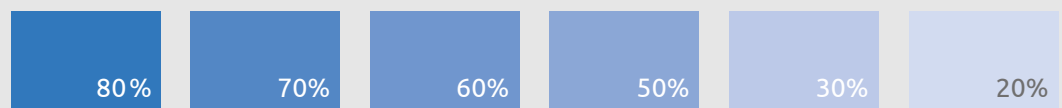
## Die Sekundär-Farben

Als Sekundär-Farben stehen für Auszeichnungen Blau, Orange und Hellgrün zur Verfügung.

Diese können das Farbklima ergänzen, dürfen aber nicht dominieren und lediglich zum Setzen von Akzenten verwendet werden.

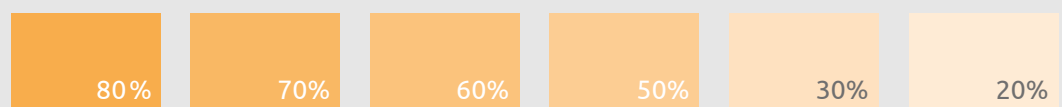
### Blau

Für Print in CMYK	Für Print in Vollton	Für das Internet
C = 100	PANTONE	R = 28
M = 57	293 C	G = 95
Y = 0		B = 166
K = 2		#1c5fa6



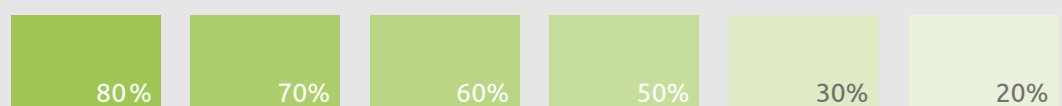
### Orange

Für Print in CMYK	Für Print in Vollton	Für das Internet
C = 0	PANTONE	R = 222
M = 48	151 C	G = 149
Y = 95		B = 41
K = 0		#dd9529



### Grün

Für Print in CMYK	Für Print in Vollton	Für das Internet
C = 57	PANTONE	R = 146
M = 0	368 C	G = 185
Y = 100		B = 59
K = 0		#92b93a



## Die Schriften

Für alle Anwendungen verwenden wir im Fließtext die Schrift „Ubuntu Regular“ und die „Ubuntu Bold“ für Untertitel und Hervorhebungen.

### Ubuntu Regular

ABCDEFGHIJKLMNOPQRSTUVWXYZ

abcdefghijklmnopqrstuvwxyz

1234567890!“§\$%&/()=?@€

### Ubuntu Bold

**ABCDEFGHIJKLMNOPQRSTUVWXYZ**

**abcdefghijklmnopqrstuvwxyz**

**1234567890!“§\$%&/()=?@€**

## Die Schriften

Für Headlines und Claims verwenden wir die „DIN Pro“. Der Claim im Bildhintergrund aus der „You are loved Pro“ liegt als Vektor und Bild in der Datenbank.

Aus technischen Gründen kann als Alternative für Powerpoint und Web die Schrift „Arial“ verwendet werden.

### DIN Pro

**ABCDEFGHIJKLMNOPQRSTUVWXYZ**  
**abcdefghijklmnopqrstuvwxyz**  
**1234567890!“§\$%&/()=?@€**

### You are Loved Pro

**ABCDEFGHIJKLMNOPQRSTUVWXYZ**  
**abcdefghijklmnopqrstuvwxyz**  
**1234567890!“\$\$%&/()=?@€**

### Arial

ABCDEFGHIJKLMNOPQRSTUVWXYZ  
 abcdefghijklmnopqrstuvwxyz  
 1234567890!“§\$%&/()=?@€

### Arial Bold

**ABCDEFGHIJKLMNOPQRSTUVWXYZ**  
**abcdefghijklmnopqrstuvwxyz**  
**1234567890!“§\$%&/()=?@€**

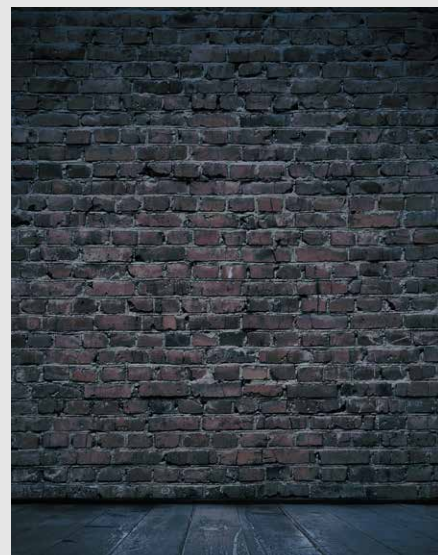
# BILDSPRACHE

## Bildstil

Je nach Gestaltung kann der Bildstil eine Bandbreite von Gefühlen und Eindrücken vermitteln, mit denen die inhaltliche Botschaft verstärkt werden kann.

## Hintergrundbilder

Hintergrundbilder z.B. für Textaussagen dürfen nicht zu unruhig sein und müssen über den Kontrast zum Text eine gute Lesbarkeit gewährleisten.





## Personenbilder

Personenbilder spiegeln die Zielgruppe im positiven Sinne und kommunizieren offen mit dem Betrachtenden.

Der direkte Blick zieht an, weckt das Interesse und ist der erste Schritt, um miteinander in Kommunikation zu treten.

Idealerweise bilden wir mehrere Personen ab, um die Akzeptanzbreite in der Gruppenzugehörigkeit zu erhöhen. Eine einzelne Person hingegen fokussiert den Blick stärker.



## Die Träger\*innen

In jedem Essener Stadtbezirk gibt es Ansprechpartner\*innen von unterschiedlichen Träger\*innen, wie z. B. das Kreisjugendwerk der AWO, die Evangelische Jugend, Die Falken, den Stadtverband Essener Kinder- und Jugendverbände und die Jugendhilfe Essen.

Dafür wird ein Absenderbalken verwendet, der sich aus mehreren Elementen zusammensetzt.



## Absenderbalken mit QR-Code

In der Mitte steht das Logo der für den Bezirk zuständigen Ansprechpartner\*innen bzw. der Hauptausrichter\*innen der Veranstaltung. Rechts und links davon stehen immer die zwei Logos der Ansprechpartner\*innen der Stadt Essen: das AKJ (Arbeitskreis Jugend Essen) und das Jugendamt der Stadt Essen.

Links neben dem Balken steht ein QR-Code als Verlinkung zur **MITWIRKUNG!** Homepage.

QR-Code und Absenderbalken stehen immer am unteren Rand im Satzspiegel und bilden bei allen Anzeigen, Plakaten oder Rollups ein Design-Element mit einem hohen Wiedererkennungswert.

# GESTALTUNGSRAHMEN

## Visuelle Konstanten für Print

Der Formatrahmen, der Absenderbalken und das Logo bilden die visuellen Konstanten für Printprodukte wie Flyer, Plakate oder Roll-ups.

Bei einer dunklen Binnenfläche oder einem dunklen Bild ist der Formatrahmen weiß und bei einer hellen Binnenfläche magenta.

Die Rahmenstärke beträgt immer 1/30 der Formatbreite.

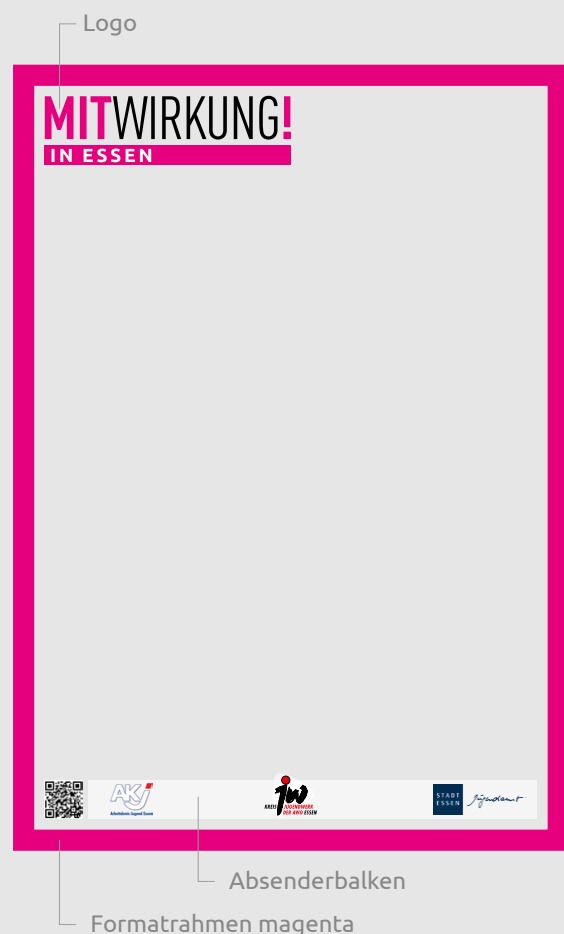
DIN A4 - 210 mm = 7 mm

DIN A3 - 297 mm = 9,9 mm > 10 mm

DIN A2 - 420 mm = 14 mm

DIN A1 - 594 mm = 19,8 mm > 20 mm

(plus 3 mm Anschnitt)



## Visuelle Konstanten im Internet

Die Farbigkeit und das Logo bilden im Internet die stärksten visuellen Konstanten.

Kräftige Rahmen bei den Bannern in der Farbe Magenta oder die Adaption der Bildsprache, wie wir sie im Print haben, bilden den visuellen Auftritt im Internet.



**KREIS JUGENDWERK DER AWO ESSEN** | START | ÜBER UNS | VOR ORT | BILDUNG | REISEN & FREIZEITEN | ENGAGEMENT | KONTAKT

**MITWIRKUNG!**  
**IN ESSEN**  
**JUGENDFORUM**

**15. SEPTEMBER 2024**  
**VON 16:30 BIS 20:30 UHR**  
**ESSEN JZ SCHONNEBECK**  
**SAATBRUCHSTRASSE 57**

**EINLASS: 16:00 UHR**  
**AB 20:30 UHR CHILLOUT**

**GEMEINSAM IN DEINEM STADTTEIL WAS BEWEGEN**  
**EINLADUNG ZUM JUGENDFORUM IN ESSEN SCHONNEBECK**

„Bildung“ ist neben „Mitbestimmung“ und „Spaß“ ein grundlegendes Prinzip unserer Arbeit. Und auch wenn dies auf den ersten Blick nicht so erscheint, sind dies nicht völlig unvereinbare Gegensätze. Bildung kann nämlich gegenwärtig nicht nur auf die nüchterne Vermittlung von Kenntnissen und Fertigkeiten begrenzt werden, sondern bezieht darüber hinaus auch die Förderung und Erziehung zu Eigenverantwortlichkeit und Gemeinschaftsfähigkeit, sowie die Vermittlung von Kompetenzen zur Lebensbewältigung mit ein. Gerade hier setzt die Arbeit des Jugendwerkes an.

Die Handlungsfelder sind die Jugendverbandsarbeit, die offene Kinder- und Jugendarbeit in den verschiedenen Jugendhäusern, die Ferienfreizeiten und die Bildungs- und Schulungsangebote.

# GESTALTUNGSBEISPIELE

19

## Gestaltung Plakat

DIN-A1-Plakat, z. B. für ein Jugendforum im  
Bezirk





## Gestaltung Roll-up

Roll-up-Banner im Format 100 x 200 cm





## Gestaltung Beachflag

Beachflag-Banner im Format 90 x 180 cm. Die Gesamthöhe beträgt 250 cm.

Die Flagge hat die Form eines Tropfens und wird auch Beachflag Drop genannt.



## Verzeichnis

In der Datenbank findest Du Basis-Elemente die Du für die Gestaltung von Drucksachen in den unterschiedlichsten Formaten benötigst sowie Vektordateien im EPS Format für Folien-schnitte.

## Ordnerstruktur

### 01\_MitWirkung\_Logos

#### **MitWirkung\_Logo\_23\_Netz**

*(für Anwendungen im Internet)*

#### **MitWirkung\_Logo\_23\_Print\_4c**

*(für Print in cmyk / 300 dpi Hi-Res)*

#### **MitWirkung\_Logo\_23\_Print\_Pantone**

*(für Print in Pantone Volltonfarben plus Vektor)*

#### **MitWirkung\_Logo\_23\_Print\_SW**

*(für Print in Schwarz / Weiß plus Vektor)*

### 02\_MitWirkung\_Traeger\_Logos

#### **AKJ\_Logo\_Print/Netz**

*(für Print und Internet)*

#### **AWO\_JW\_Logo\_Print/Netz**

*(für Print und Internet)*

#### **Jugendamt\_Logo\_Print/Netz**

*(für Print und Internet)*

### 03\_MitWirkung\_Absenderbalken

für Print mit QR-Code in den Formaten  
DIN A4, DIN A3, DIN A2, DIN A1 und  
für Rollups mit einer Breite von 100 cm



## **04\_MitWirkung\_Farbrahmen**

für Print in den Formaten  
DIN A4, DIN A3, DIN A2 und DIN A1  
*(zuzüglich 3 mm Beschnitt rundum)*

## **05\_MitWirkung\_Backgrounds**

für Print in den Formaten DIN A4  
*(sind noch skalierbar)*

## **06\_MitWirkung\_Claim**

für Print in Groß in den Farben Schwarz  
und Weiss auf transparentem Grund